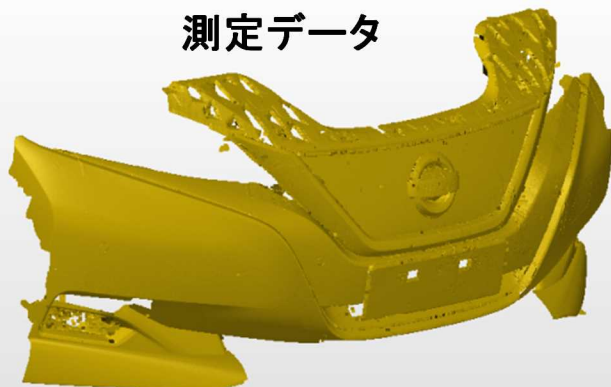


多関節アーム型3Dスキャナ



測定データ



FARO Technologies Inc. 製 FaroArm Quantum S Max 3.5m xP

【主な仕様】

- ・測定可能範囲 3500mm(球形範囲の直径)
- ・測定精度 (接触式) 0.020mm^{※1}
(非接触式) 0.061mm^{※2}
※1: PSIZE(球体プロービング寸法誤差、ISO10360-13準拠)
※2: LDIA(回転位置誤差、ISO10360-8 ANNEX D準拠)
- ・スキャン速度 最大120万点毎秒
- ・解析処理システム PolyWorks Inspector(PolyWorks Japan(株)製)

【主な用途】

大型部品等の形状および寸法測定(現場での測定にも対応)

お問い合わせは...

浜松工業技術支援センター 機械電子科 phone:053-428-4155 まで